



Практическая информация

- В день обследования не пользуйтесь дезодорантами, так как может возникнуть нежелательное вмешательство в процесс маммографии. Просто примите душ.
- Избегайте проводить маммографию в период до начала месячных, когда грудь особо чувствительна. Самый лучший период для маммографии – неделя после окончания месячных.
- Необходимо сказать о любых симптомах или имеющихся проблемах в области груди ответственному за проведение обследования технологю.
- Необходимо указать персоналу Центра, который заполнит вашу личную карту с анамнезом жизни: прошлые хирургические вмешательства, прием гормонов, семейный или персональный анамнез рака груди. Также необходимо упомянуть о любых новообразованиях или других проблемах вашей груди.

Если результаты вашей маммографии вне пределов нормы или вызывают какие-либо подозрения, в таком случае Центр предложит вам дополнительное ультразвуковое обследование и биопсию. Биопсия представляет собой небольшое и безопасное вмешательство, при помощи которого может быть выявлено наличие ракового заболевания.

Не забывайте, что небольшой участок, вызывающий подозрения и отражающийся в маммографии, не обязательно означает, что у вас рак.

Центр «Милосердная Богородица» строго соблюдает направляющие инструкции контроля технического качества Евросоюза, а также «Акт моделей качества маммографии» США. Центр подвергается систематическому контролю специальными экспертами как ЕС, так и США, для обеспечения лучшего качества услуг.



ЦЕНТР «МИЛОСЕРДНАЯ БОГОРОДИЦА»
Св. Киновии Благовещения Пресвятой
Богородицы г. Ормилия Халкидиков

Центр Духовной и Социальной поддержки «Милосердная Богородица», расположенный в г. Ормилия Халкидиков, представляет собой благотворительное учреждение Св. Киновии Благовещения Пресвятой Богородицы – Метехи Св. Монастыря Симона-Петра Святой Горы. Центр основан в 1982 году в рамках священной традиции православного монашества о социальном даре людям.

Центр превратился в дом для народа, приемную монастыря, принимающую любого посетителя, имеющего возможность обнаружить себя, свое здоровье, свое спасение и Бога.

С 1991 года Центром «Милосердная Богородица» предоставляются социальные услуги профилактической медицины, благодаря которым сотни больных были спасены от рака.

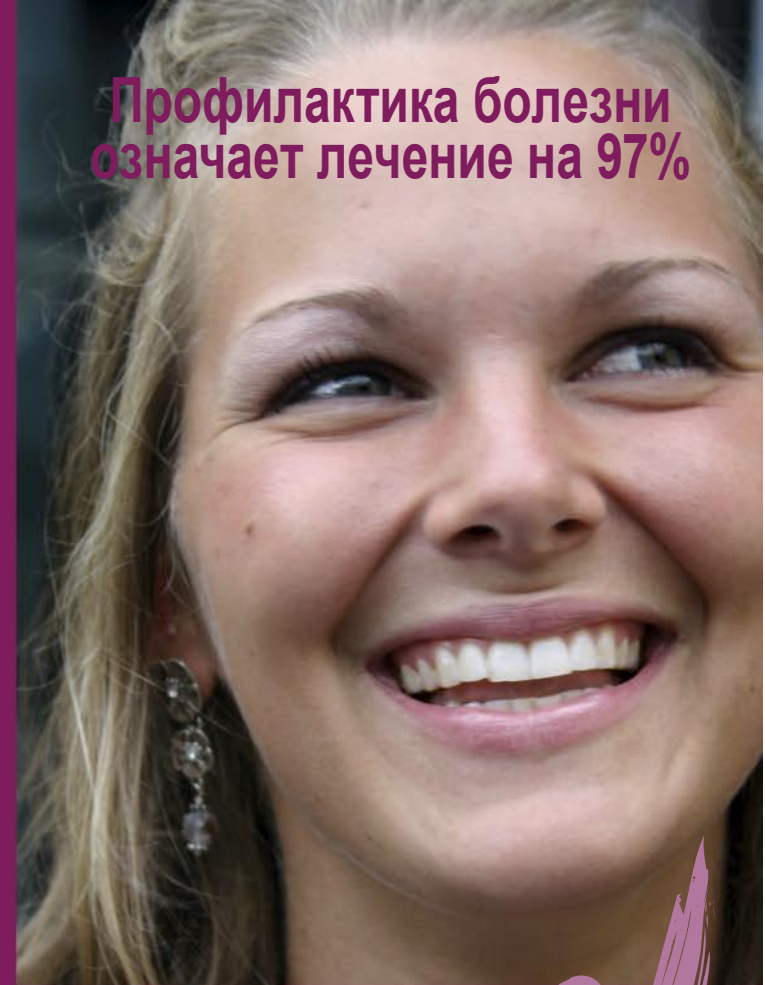
В Центре «Милосердная Богородица» вы имеете возможность провести бесплатное обследование по предварительной записи. Для записи и для получения любой другой информации звоните по тел.: 23710.41498 и 23710.41703, с понедельника по пятницу.

Брошюра любезно предоставлена вышеуказанным Учреждением.



Susan G. Komen
Breast Cancer Foundation

Профилактика болезни
означает лечение на 97%



**РАК ГРУДИ
ПОДЛЕЖИТ ЛЕЧЕНИЮ**

**...ГЛАВНОЕ –
ВОВРЕМЯ ПОСТАВИТЬ ДИАГНОЗ**

ЦЕНТР «МИЛОСЕРДНАЯ БОГОРОДИЦА»
Св. Киновии Благовещения
Пресвятой Богородицы г. Ормилия Халкидиков

В Центре «Милосердная Богородица», расположенном в г. Ормилия Халкидиков, вы можете бесплатно провести профилактическое обследование на рак груди путем медицинского осмотра и при помощи маммографии в обстановке, веющей миром, радостью и любовью. Центр предоставляет услуги высокого качества, используя самую современную медицинскую технологию, и представляет собой Центр Сообщения Евросоюза в отношении массового обследования для своевременной диагностики рака груди. Диагностируя рак в очень ранней стадии, жизнь женщины может быть спасена. По этой причине, совершенно спокойно, без боязни и беспокойства, приходите на обследование. Сегодня звучит довольно многообещающе:

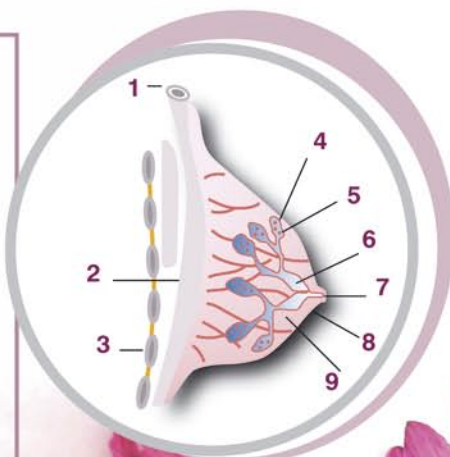
В наше время рак груди подлежит лечению (до 97%), главное – поставить диагноз вовремя.

Рак груди – самая частая разновидность рака у женщины. Каждый год около 185.000 женщин в Европе заболевают раком груди и около 44.000 умирают в результате этой болезни.

Рак груди развивается в течение длительного промежутка времени. На ранних стадиях большинство раковых заболеваний груди проходит бессимптомно. Если рак диагностируется на ранней стадии, в таком случае он подлежит лечению.

Анатомическое строение груди

- 1 Ключица
- 2 Железистая долька
- 3 Молочный проток
- 4 Млечная пазуха
- 5 Мышца
- 6 Сосок
- 7 Ребра
- 8 Ареола соска
- 9 Жировая ткань



Три вида обследования помогают диагностировать рак груди:

- маммография
- медицинское обследование
- самообследование

Женщины в возрасте от 20 до 40 лет могут проходить клиническое обследование груди во время регулярного периодического обследования в Центре.

Очень важно проводить обследование груди у врача по крайней мере раз в год, но еще более важно проводить самообследование раз в месяц.

Что такое маммография?

Маммография выполняется следующим образом: грудь сжимается в пределах необходимого специальными плоскостями для ее фиксации в нужном положении и «фотографируется» X-лучами в очень маленькой дозе. Эта фаза длится всего несколько секунд и является необходимой для получения правильной маммографии. Маммография по-прежнему остается наиболее эффективным и ценным способом обследования груди с целью уменьшения болей и смертельных исходов. И все же некоторые виды рака не могут быть диагностированы при помощи маммографии.



Когда необходимо выполнять маммографию?

Обсудите этот вопрос с врачами Центра. Риск заболеть раком груди повышается с возрастом. По этой причине необходима регулярная программа проведения маммографии. Решение вопроса о частоте и времени проведения маммографии решается медицинским персоналом Центра, который принимает во внимание ваш персональный фактор риска возникновения рака груди. На основании вашего персонального и семейного анамнеза вам будет рекомендована соответствующая программа маммографии, которой вы должны следовать.

Рак груди может возникнуть у любой женщины.

Факторы риска:

- наличие семейного рака молочной железы (у матери или сестры)
- наследование определенных генов
- раннее менархе (до 12 лет)
- позднее наступление менопаузы (после 50 лет)
- поздние первые роды (после 30 лет) и нерожавшие женщины
- лучевая терапия в области груди

Американское Противораковое Общество рекомендует проводить маммографию РАЗ В ГОД для своевременной диагностики рака груди всем женщинам после 40 лет.